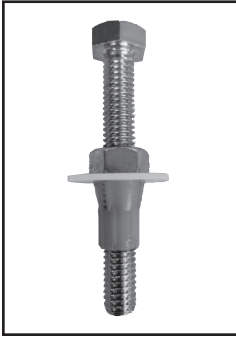


BR6/SBR6 ボルトタイプインサート

(ベアー)

■BR6



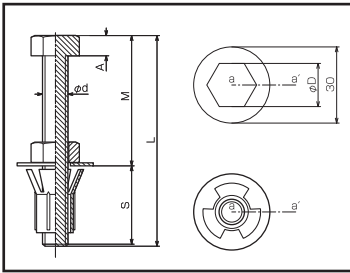
■SBR6



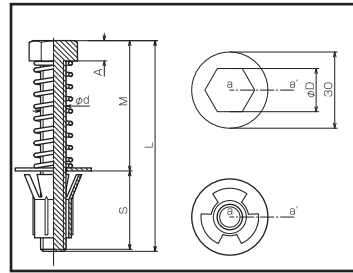
種類：スチールメッキ・ドブ・ステンレス〔受注対応品〕(PAT)

- 安全・信頼の規格構造材（JISB1180）六角ボルトをインサートとして直接埋設させてます。
- インサート本体と吊りボルトが一体になりました。
- 従来のデッキインサートの弱点（せん断力）を解消します。
- 吊りボルトのインサートへのねじ込み不足の解消に。
- アングル、ケーブルラック金物などをデッキプレートにピッタリと取付けられます。
- 悩みの種だったコンクリート打設前のインサートの転倒が激減します。
- 防振金具、振れ止め金具に。
- ふところの浅いところに。

■寸法図(BR6)



■寸法図(SBR6)

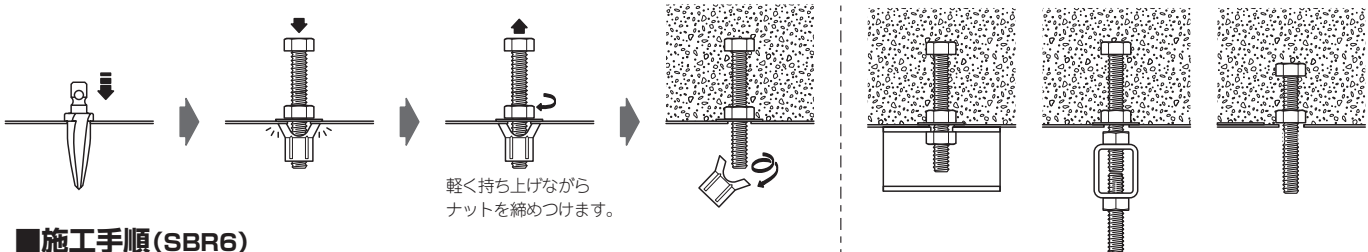


- デッキプレートの剥離防止用に使用できます。
- プラスチック・ワッシャーにより、デッキ上からの3分サイズボルトにノロが落ちないようにノロ止めパッキングが付いています。
- スリーブ部に5角のたてリブが付いているため工具（インパクトドリル等）での取り外しが容易です。

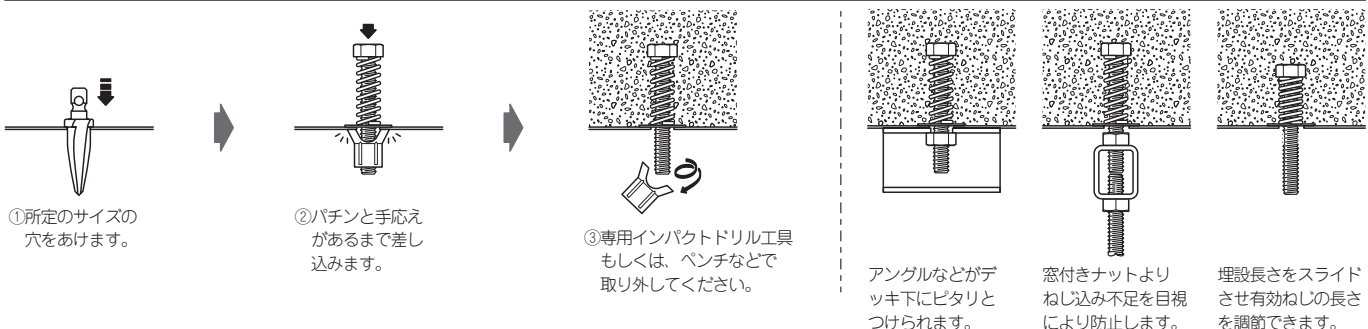
カラー
赤・黄・白

品番	梱包数	ねじ径	埋設・M	頭径・D	胴径・d	金具全長・L	頭厚・A	ドリル径・mm	出の長さ・S
BR6-3050	200	W3/8	50	17	9.5	96	6	φ16	46
BR6-4060	200	W1/2	60	21	12	109	9	φ16	49
スプリング SBR6-3020	500	W3/8	20	17	9.5	44	6	φ16	24
スプリング SBR6-3040	300	W3/8	40	17	9.5	76	6	φ16	36
スプリング SBR6-3050	200	W3/8	50	17	9.5	96	6	φ16	46
スプリング SBR6-4060	200	W1/2	60	21	12	109	9	φ16	49

■施工手順(BR6)



■施工手順(SBR6)



長期許容引抜力 (日本建築学会アンカーボルト～FC=18/算出)			金具長期許容計算値(単位=kgf)	
品番	埋設	引抜力	引張	せん断
BR6-3050	埋設50	3.6KN(405)	7.9KN(805)	4.5KN(459)
BR6-4060	埋設60	6.5KN(663)	14KN(1427)	8.1KN(826)
スプリング SBR6-3020	埋設20	0.63KN(64)	7.9KN(805)	4.5KN(459)
スプリング SBR6-3040	埋設40	2.9KN(295)	7.9KN(805)	4.5KN(459)
スプリング SBR6-3050	埋設50	3.6KN(405)	7.9KN(805)	4.5KN(459)
スプリング SBR6-4060	埋設60	6.5KN(663)	14KN(1427)	8.1KN(826)

■材質表

本体部分材質	SWRM
樹脂部分材質	硬質ポリエチレン